



P Prix Systeme GmbH, 86871 Rammingen

Hohe Stabilität bei geringem Gewicht

Ob klassischer Rollläden aus Kunststoff oder Aluminium, textile Verschattung oder Raffstore – die Prix Systeme GmbH stellt den passenden Kasten her und liefert auf Wunsch den entsprechenden Behang gleich mit. Durch den grundsätzlich immer gleichen Aufbau der Kästen ist innerhalb eines Gebäudes auch eine Mischung der verschiedenen Behangtypen möglich, ebenso wie die Integration von Insektenschutzsystemen direkt im Rollladen- oder Raffstorekasten. Sämtliche Kästen erfüllen die neuesten Anforderungen des Gebäudeenergiegesetzes (GEG 2020).

Alle Kästen des Unternehmens sind selbsttragend und zeichnen sich durch eine hohe Stabilität bei gleichzeitig geringem Gewicht aus, was Prix durch eine Sandwich-Konstruktion erreicht. Die Kästen werden in einer Länge von 5.500 mm produziert und sind entweder als Stangenware für den Konfektionärsbetrieb oder fertig konfektioniert mit oder ohne Behang und Antrieb erhältlich.

Classic Line – robuste Einbaukästen für den Rohbau

Das stabile Rollladen- und Raffstorekastensystem zum Einbau im Rohbau ist bereits mit einer speziellen putzverkrallenden Beschichtung versehen. Es kann je nach Einbausituation in der Höhe, bei manchen Varianten auch in der Tiefe, individuell an die jeweilige Einbausituation angepasst werden. Die Rollladenkästen sind sowohl mit Revision von innen als auch von außen verfügbar. Zusätzlich bietet Prix innerhalb der Classic Line eine Reihe mit Ziegelblende an. Hier liefert der Hersteller den Rollladen- oder Raffstorekasten als fertiges Element in der gewünschten Länge für den Einbau in den Ziegel-Rohbau. Für alle Classic Line Kästen sind auf Wunsch verschiedene Lüftungssysteme sowie Statikelemente zur Lastabtragung erhältlich.

Flex Line – flexible Halbschalen für Klinker-Mauerwerk

Die Flex Line ist die Weiterentwicklung der speziell im Klinker-Mauerwerk bewährten Prix Halbschale mit dem Sandwich-Deckel. Sie ist als Rollladen- als auch als Raffstorekasten erhältlich. Bei dem seit vielen Jahren beliebten Kastensystem wird zur Wärmedämmung hochwertiges Neopor eingesetzt. Einzigartig ist die Flexibilität dieses Kastensystems, das bei Bedarf sowohl in Höhe als auch Tiefe sehr einfach an die indi-

viduellen baulichen Gegebenheiten angepasst werden kann. Gleiches gilt auch für den als Sandwich ausgeführten Revisionsdeckel mit PUR-Dämmkern sowie die stabilen seitlichen Auflager. Durch ihre Flexibilität eignen sich diese Kästen und der Revisionsdeckel auch zur energetischen Sanierung im Bestand.

Pro Line – Aufsatzkästen mit zwei Optionen zum Fensteranschluss

Das flexible Aufsatzkastensystem bietet zwei Möglichkeiten zum Fensteranschluss: bei Pro Line S erfolgt der Anschluss zum Fenster auf herkömmliche Art und Weise z. B. über ein Abrollprofil, bei Pro Line C wird der Kasten luftdicht auf das Fenster aufgerastet. Durch das spezielle Kopfstück mit exzentrisch gelagerter Drehscheibe wird der Rollraum jederzeit optimal ausgenutzt. Dank des in den Deckel integrierten Clipsprofils glänzt der Systemdeckel bei Revision innen durch eine formschöne Optik ohne Längsfugen. Das System ist als Rollladenkasten mit Revision von innen oder von außen oder als Raffstorekasten verfügbar. Optional können die Kästen mit Lüftungssystem sowie Statikelementen ausgestattet werden.

Öko Line – das nachhaltige Kastensystem speziell für den Holzhausbau

Das Rollladen- und Raffstorekastensystem Öko Line ist komplett aus nachwachsenden Rohstoffen gefertigt und entspricht damit dem Trend zu ökologischen und nachhaltigen Baustoffen. Es ist speziell für den Holzhausbau entwickelt und gleichermaßen für Holzständer- und Massivholzbauweise geeignet. Die Öko

Das Unternehmen

Die Prix Systeme GmbH hat sich auf die Herstellung von hochstabilen Rollladen- und Raffstorekastensystemen spezialisiert und liefert diese als Stangenware oder als konfektionierte Elemente. Bei der Entwicklung von industriell gefertigten Rollladenkästen blickt das Unternehmen auf eine mehr als 70-jährige Erfahrung zurück.

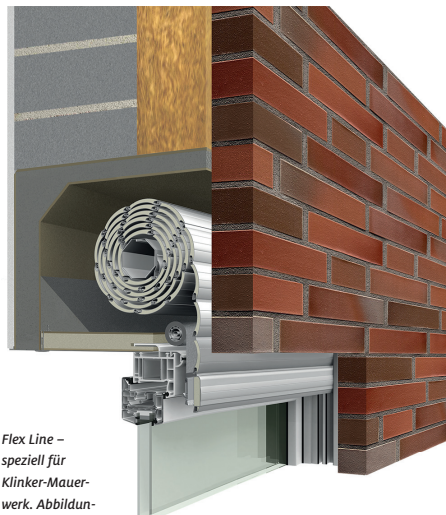
Line ist auch als Vorbauraffstorekasten zur Integration in die Wärmedämmebene sowie als Aufsatzkasten zur direkten Montage auf dem Fenster erhältlich. Neu sind für die Öko Line entwickelte Statikelemente, die seit kurzem optional eingesetzt werden können.

Vorteile der Kastensysteme

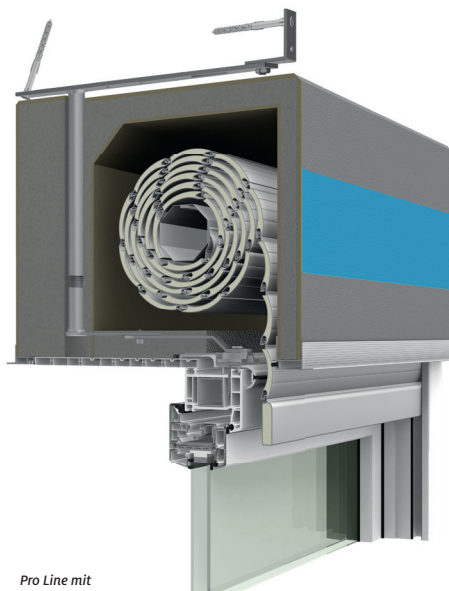
Die wertig ausgeführten Kästen des Unternehmens bestehen aus einer inneren und einer äußeren Bio-Hartfaser mit dazwischenliegender Dämmebene aus Neopor bzw. Holzweichfaser. Diese Konstruktion macht die Kästen bei geringem Gewicht sehr stabil. Sie sind damit im Gegensatz zu herkömmlichen Leichtbaukästen selbsttragend, was die Montage gerade auch bei breiten Elementen deutlich erleichtert. Ausreichend dimensionierte Rollräume bieten Platz für die Verschattung von hohen Fenstern und erleichtern die Arbeit im Revisionsfall. Schon im Standard bietet Prix eine sehr gute Wärmedämmung, die die Vorgaben des neuen Gebäudeenergiegesetzes (GEG 2020) deutlich übertrifft. Bei hohen Anforderungen an die Schalldämmung – auch mit Lüftungssystem – eignen sich die Kästen, da sie aufgrund des mehrschichtigen Aufbaus ausgezeichnete Schalldämmwerte erreichen.

Als Stangenware oder fertig konfektionierte Elemente

Als Hersteller von Rollladenkästen in der Länge von 5.500 mm ist das Unternehmen traditionell Lieferant für Stangenware an Konfektionärsbetriebe. Seit einigen Jahren liefert Prix auch konfektionierte Elemente ab Werk – vom Einbaukasten ohne „Innenleben“ bis hin zum Komplettlement mit Antrieb und Behang. ■



Flex Line – speziell für Klinker-Mauerwerk. Abbildungen: Prix.



Pro Line mit Statik-Konsole.

Prix Systeme GmbH
info@prix.de
www.prix.de